



## RELIZACJE WEDŁUG PROJEKTU

PPH MEGA wykonuje realizacje wg indywidualnych projektów architektów. Posiadamy doświadczenie w realizacjach Ścian Ekspozycyjnych wykonanych z płyty MDF, zabudowy z płyty gipsowo-kartonowej, plansz ekspozycyjnych, specjalnych gablot, wydruków i wiele innych.

### Muzeum Katedralne na Wawelu w Krakowie

Wykonano gabloty na wyposażenie trzech sal Muzeum Katedralnego. W ramach projektu zostały wykonane gabloty wolnostojące, stolikowe oraz w ciągłej zabudowie o długości 9 metrów. Wszystkie gabloty wyposażone są w oświetlenie diodami LED.

Gabloty stojące na środku sali zasilane są za pomocą akumulatorów zamontowanych w podstawach gablot. Oświetlenie wszystkich gablot posiada regulację natężenia światła.

Podstawy wewnątrz gablot będące tłem dla eksponatów zostały wyklejone szkłem witrażowym i oświetlone. Autor projektu: arch. Agnieszka Sowa-Szenk



Fot.1.



Fot.2.



Fot.3.

### Muzeum Archidiecezjalne w Poznaniu

Wykonano zabudowę przyścienną o długości 12 metrów. Gabloty tworzą jednolitą zabudowę. Oświetlenie halogenowe w górnych zwieńczeniach. Postumenty wyposażone w oświetlenie LED w regulowanych oprawkach ze stali nierdzewnej. Autor projektu: arch. Agnieszka Sowa-Szenk



Fot.4.



Fot.5.



Fot.6.

## Muzeum Etnograficzne w Warszawie

Wykonano zabudowę architektoniczną dla ekspozycji stałych w salach wystawowych Afryka oraz Australia i Oceania w Muzeum Etnograficznym. Wyposażenie obejmowało gabloty wolnostojące, stolikowe, wnękowe, ekrany szklane, cokoły, podesty oraz maskownice sufitu. Autor projektu: arch. Agnieszka Sowa-Szenk.



Fot.7



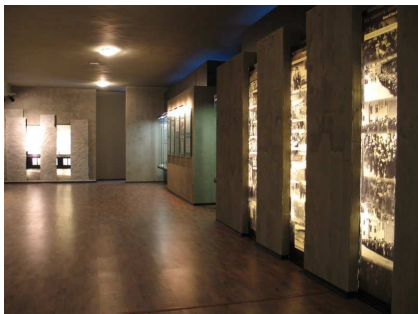
Fot.8



Fot.9

## Muzeum Gross-Rosen w Rogoźnicy

Wykonano przebudowę sal muzeum na potrzeby nowej wystawy stałej. Wykonano zabudowy przyściennie z podświetlanymi ekranami, podświetlane plansze na plakaty, wydruki, gabloty z surowej stali nawiązujące do charakteru wystawy. Charakteru wystawie nadają bloki z naturalnego granitu. Autor projektu: arch. Agnieszka Sowa-Szenk.



Fot.10



Fot.11



Fot.12

## Muzeum Przyrodnicze we Wrocławiu

Wykonano gabloty na antresoli Muzeum. Zabudowa naścienna składa się z 42 modułów, każdy o szerokości średnio 1,5 metra. Gabloty pulpitowe tworzą zabudowę zamocowaną na poręczy. Z uwagi na ilość dostępnego miejsca zastosowano specjalny system otwierania gablot, w których tafle szkła podnoszą się pionowo do góry. Autor projektu: prof. Krzysztof Wołowski.



Fot.13



Fot.14



Fot.15

## Muzeum Bursztynu w Gdańsku

Wykonano między innymi podwieszany tubus wypełniony bursztynem, podświetlany od środka. Wykonano zamknięcia wnek za pomocą tafli ze szkła hartowanego gr. 8mm z mocowaniem do ścian spełniającym normy konserwatorskie. Wykonano również parawany szklane służące do odgródzenia wystawy od Zwiedzających. Autor projektu: mgr Anna Bocek.



Fot.16



Fot.17



Fot.18

## Muzeum Archeologiczne w Krakowie

Wykonano specjalne gabloty na potrzeby muzeum. Każda gabłota była malowana na inny kolor nawiązujący do wystawy. Wykonano również podwieszane gabloty, podesty na eksponaty oraz gabloty imitujące grobowce. Autor projektu: prof. Maciej Radnicki.



Fot.19



Fot.20



Fot.21

## Katedra Wniebowzięcia NMP w Kielcach

Wykonano gabloty stolikowe, wolnostojące w zabudowie szeregowej oraz gabloty wnękowe z mechanicznie opuszczaną zasłoną. Autor projektu arch. Agnieszka Sowa-Szenk.



Fot.22



Fot.23



Fot.24

## Muzeum Narodowe we Wrocławiu

Na potrzeby wystawy stałej wykonano gabłotę wnękową służącą do eksponowania hermy Św. Doroty. Drzwi wykonane ze szkła hartowanego, giętego. Gabłota szczelna, wyposażona w pojemnik na absorber. Gabłota z oświetleniem LED, z możliwością regulacji natężenia oświetlenia. Autor Projektu: arch. Ewa Prus.



Fot.25



Fot.26

## Muzeum Regionalne w Jarocinie

Została wykonana kompleksowa zabudowa sali wystawienniczej . Wykonano system ścian z płyty GKB na stelażu z profili. Dzięki nowej zabudowie zwiększona została powierzchnia ekspozycyjna. Wykonane zostały gabloty wolnostojące, stolikowe oraz wbudowane w ściany z płyty GKB. Zostały także zamontowane do ścian antyramy szklane oraz stojaki do wieszania sztandarów. Do ekspozycji rzeźb oraz narzędzi wykonano postumenty oraz podest ekspozycyjny.

Zostały także zamontowane wydruki wielkoformatowe, podświetlane, prezentujące stary las, chatę oraz stary warsztat. W ramach projektu zainstalowano również system podwieszanych szynoprzewodów wraz z halogenami. Autor projektu: arch. Agnieszka Sowa – Szenk.



Fot.27



Fot.28



Fot.29

## Muzeum Katedralne na Wawelu w Krakowie

Wykonano zabudowę wnęki służącą do prezentowania płaszcza koronacyjnego. Dostarczono również specjalne stojaki na ornaty i infuly. Autor projektu: arch. Agnieszka Sowa-Szenk



Fot.30



Fot. 31



Fot.32

## Muzeum Powstania Poznańskiego - Czerwiec 1956 r., oddział Wielkopolskiego Muzeum Walk Niepodległościowych w Poznaniu

Wykonano zabudowy z gablotami. Gabloty wykończone tynkiem, nawiązujące charakterem do całej wystawy.



Fot.33



Fot.34



Fot.35

## Muzeum Historii Kielc

Wykonano moduły gablot do prezentowania wydruków i obrazów, gabloty stolikowe i wolnostojące



Fot.36



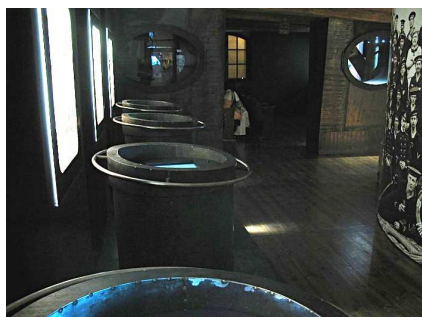
Fot.37



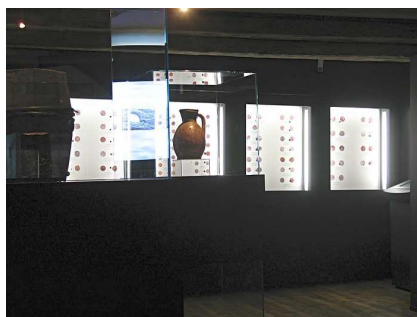
Fot.38

## Muzeum Archeologiczne w Gdańsku

Wystawa prezentuje najdawniejsze dzieje Pomorza Gdańskiego i jest najważniejszą stałą eks-pozycją Muzeum Archeologicznego w Gdańsku. Wykonano gabloty, zabudowy przyścienne, specjalne gabloty na numizmaty z przesuwными szklami powiększającymi, metalowe kioski multimedialne, przejście tunel wyłożony wydrukami. Autor projektu: Anna Bocek



Fot.36



Fot.37



Fot.38